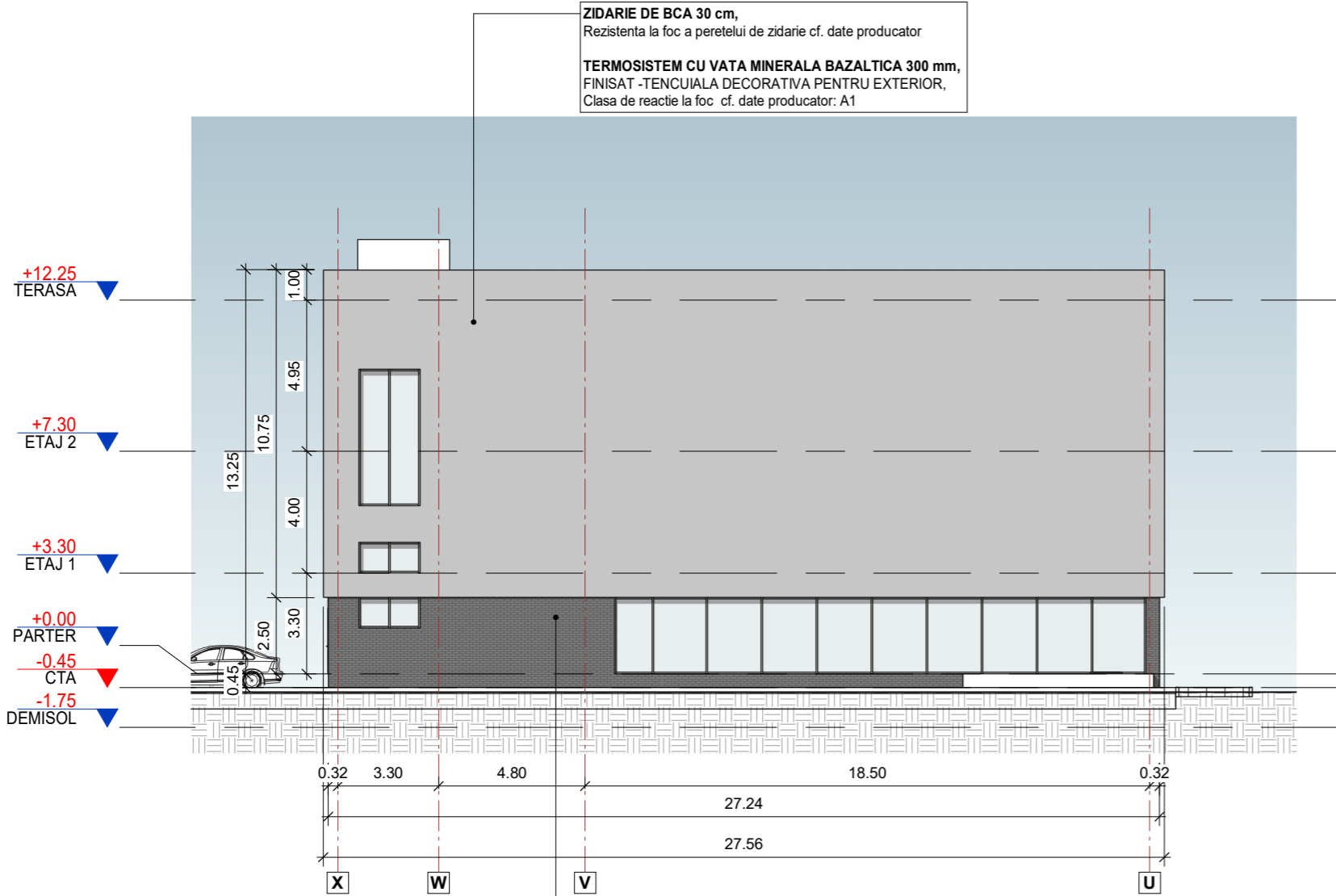
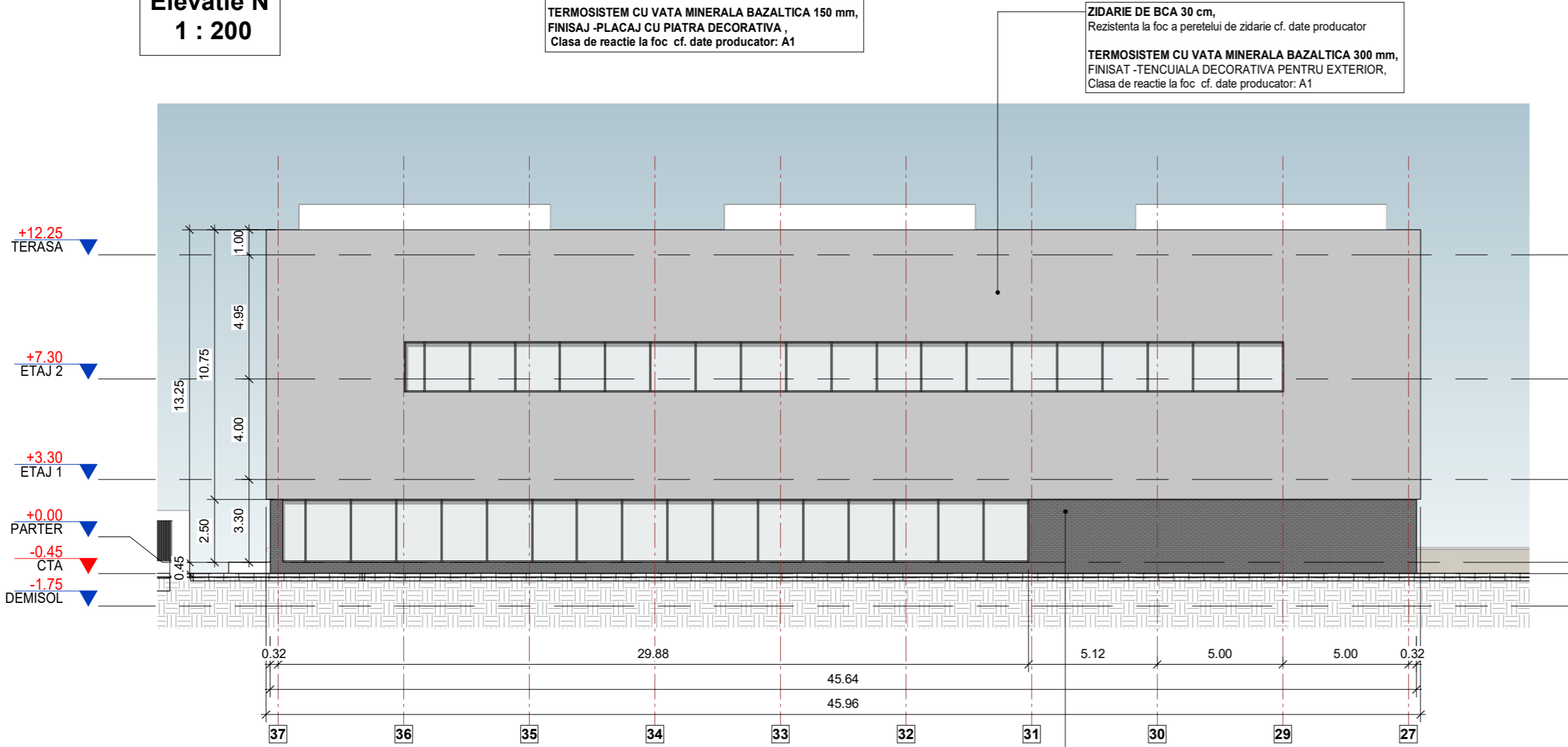


DESFASURATOR INCAPERI						
NR	CAMERA	ARIE	FINISAJ PLINTA	FINISAJ TAVAN	FINISAJ PARDOSEALA	FINISAJ PERETI

DEMISOL						
C.D.1	Vestiar F	30 m²	PLACI CERAMICE	PLAFON CASETAT	PLACI CERAMICE	VOPSITORIE
C.D.2	Foyer	34 m²	PLACI CERAMICE	PLAFON CASETAT	PLACI CERAMICE	VOPSITORIE
C.D.3	Vestiar B	31 m²	PLACI CERAMICE	PLAFON CASETAT	PLACI CERAMICE	VOPSITORIE
C.D.4	Bazin	313 m²	-	PLAFON CASETAT	-	-
C.D.5	Bazin de compensare	32 m²	-	-	-	-
C.D.6	Camera Tehnica	23 m²	-	VOPSITORIE	PLACI CERAMICE	VOPSITORIE
C.D.7	Camera de Sport Multifunctionala	165 m²	PROFIL ALUMINIU	PLAFON CASETAT	COVOR PVC	VOPSITORIE
C.D.8	Camera de Pompe	44 m²	PLACI CERAMICE	VOPSITORIE	PLACI CERAMICE	VOPSITORIE
C.D.9	Coridor Curat	12 m²	PLACI CERAMICE	PLAFON CASETAT	PLACI CERAMICE	VOPSITORIE
C.D.10	Camera Server	9 m²	PLACI CERAMICE	PLAFON CASETAT	PLACI CERAMICE	VOPSITORIE
C.D.11	Centrale de incendiu ECS	5 m²	PROFIL ALUMINIU	PLAFON CASETAT	COVOR PVC	VOPSITORIE
C.D.12	Receptie	7 m²	PROFIL ALUMINIU	PLAFON CASETAT	COVOR PVC	VOPSITORIE
C.D.13	Coridor Murdar	22 m²	PLACI CERAMICE	PLAFON CASETAT	PLACI CERAMICE	VOPSITORIE
C.D.14	Depozitare	18 m²	PLACI CERAMICE	VOPSITORIE	PLACI CERAMICE	VOPSITORIE
C.D.15	G.S. Baieti	8 m²	PLACI CERAMICE	PLAFON CASETAT	PLACI CERAMICE	VOPSITORIE
C.D.16	G.S. Fete	8 m²	PLACI CERAMICE	PLAFON CASETAT	PLACI CERAMICE	VOPSITORIE
C.D.17	Casa scarii	14 m²	PLACI CERAMICE	VOPSITORIE	PLACI CERAMICE	VOPSITORIE
C.D.19	Caja lift	6 m²	-	-	-	-
C.D.20	Circulatie Bazin	228 m²	PLACI CERAMICE	PLAFON CASETAT	PLACI CERAMICE	VOPSITORIE
C.D.21	Coridor	12 m²	-	-	-	-
ETAJ 1						
C.E1.1	Teren Multifunctional	1035 m²	PLINTA ALUMINIU	PLAFON CASETAT	COVOR PVC	VOPSITORIE
C.E1.2	Casa scarii	23 m²	PLACI CERAMICE	VOPSITORIE	PLACI CERAMICE	VOPSITORIE
C.E1.3	Casa scarii	23 m²	PLACI CERAMICE	VOPSITORIE	PLACI CERAMICE	VOPSITORIE
C.E1.4	G.S. Baieti	28 m²	PLACI CERAMICE	PLAFON CASETAT	PLACI CERAMICE	VOPSITORIE
C.E1.5	G.S. Fete	28 m²	PLACI CERAMICE	PLAFON CASETAT	PLACI CERAMICE	VOPSITORIE
C.E1.6	G.S.D.	6 m²	PLACI CERAMICE	PLAFON CASETAT	PLACI CERAMICE	VOPSITORIE
C.E1.7	Depozitare	3 m²	PLACI CERAMICE	VOPSITORIE	PLACI CERAMICE	VOPSITORIE
C.E1.8	Depozitare	4 m²	PLACI CERAMICE	VOPSITORIE	PLACI CERAMICE	VOPSITORIE
ETAJ 2						
C.E2.1	Casa scarii	23 m²	PLACI CERAMICE	VOPSITORIE	PLACI CERAMICE	VOPSITORIE
C.E2.2	Tribune	87 m²	-	-	-	VOPSITORIE
C.E2.3	Casa scarii	23 m²	PLACI CERAMICE	VOPSITORIE	PLACI CERAMICE	VOPSITORIE
PARTER						
C.P.1	Casa scarii	15 m²	PLACI CERAMICE	VOPSITORIE	PLACI CERAMICE	VOPSITORIE
C.P.2	Casa scarii	23 m²	PLACI CERAMICE	VOPSITORIE	PLACI CERAMICE	VOPSITORIE
C.P.3	TEG	10 m²	PLACI CERAMICE	VOPSITORIE	PLACI CERAMICE	VOPSITORIE
C.P.4	Punct termic C	12 m²	PLACI CERAMICE	VOPSITORIE	PLACI CERAMICE	VOPSITORIE
C.P.5	Sas	11 m²	-	-	-	-
C.P.6	Foyer	26 m²	PLACI CERAMICE	PLAFON CASETAT	PLACI CERAMICE	VOPSITORIE
SUBSOL TEHNIC						
C.ST.1	Culuar tehnic	101 m²	-	-	-	-
C.ST.2	Bazin	311 m²	-	-	-	-
TERASA						
C.T.1	Terasa necirculabila	1172 m²				

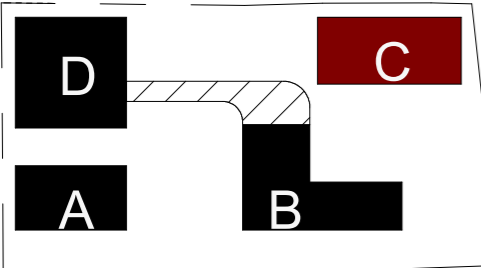


Elevatie N  
1 : 200



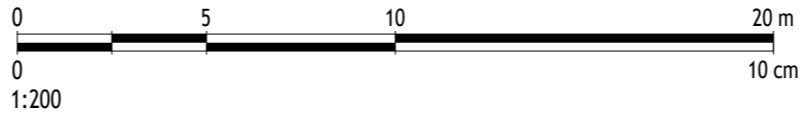
Elevatie V  
1 : 200

PLAN REPERAJ



**Nota / Note**  
- Planurile de arhitectura vor fi citite impreuna cu planurile de structura, instalatii , cu memoriul tehnic si scenariul de securitate la incendiu;  
- Toate cotele sunt date pentru cladiri existente si/sau construite in mai multe etape. Orice discrepanta aparuta in aceste desene trebuie raportata proiectantului inainte de inceperea oricarei lucrari.  
- Executantul este obligat sa verifice cotele inainte de procurarea materialelor si inceperea executiei pentru toate categoriile de lucrari;  
- Desenele la scara mare(ex. 1:20) vor avea prioritate in fata celor la scara mica(ex. 1:500);  
- Plansele de arhitectura se vor citi/corela numai impreuna cu plansele de rezistenta, instalatii si, dupa caz, drumuri/plafamente;  
- Toate cotele legate de partea de tehnologie, structura si instalatii vor fi corelate cu datele furnizate de catre proiectantul acestora;  
- Toate trecerile prin pereti si plansee rezistente la foc vor fi certificate, etanse si rezistente la foc conform specificatiilor peretilor;  
- Strapungerile, scurgerile pluviale si echipamentele din planul invelitorii vor fi corelate cu proiectele de specialitate;  
- Toate materialele trebuie sa aiba certificate de conformitate, de performanta si agremente tehnice valabile (Romanesti sau Europene);  
-Toate detaliile verticale, orizontale si de rosturi la elemente rezistente la foc sunt pur informative, se vor respecta detaliile producatorului de sistem cf. agrement tehnic.

CATEGORIA DE IMPORTANTA: CLASA DE IMPORTANTA: II (Cf. P100/1-2013)  
TIPUL CLADIRII: CIVILA - SPORT  
RISC DE INCENDIU: MIC  
GRADUL DE REZISTENTA LA FOC: II (Cf. P118-99)



Proiectant general:			Beneficiar :		Nr. Proiect:
<b>Centrul de Inovare si Proiectare Urbana Sector 6 SRL</b>			PRIMARIE SECTOR 6		<b>P028</b>
Bucuresti, Calea Plevnei, nr. 147-149, sector 6, Romania J40/7203/2023, CUI RO47995505 Site: Proiectare6.ro; email: proiectare6@primarie6.ro			Adresa :		
			Calea Plevnei, nr.147-149, București 6, Cod Postal 060013		
Specificatie	Nume	Semnatura	Scara: <b>As indicated</b>	Titlul proiectului: Desfiintare clădiri existente, construire imobile cu funcțiunea de liceu, dotări sportive, cămin, cantină, spații conferințe, spații conexe, amenajare incintă, realizare brânzamente, Împrejmuire, organizare de șantier - Colegiul Tehnic de Poștă și Telecomunicații Gheorghe Airinei	Faza: <b>SF</b>
Coordonator	urb. Mihai BALINT				
Sef proiect	arh. Adrian MUSAT				
Proiectat	arh. Alexandru VASILE				
Desenat	arh. Alexandru VASILE		Data: 31/10/2024	Plansa: Corp C - Elevatii V si N	Desen nr.: <b>A-C202</b> Format: A2+(594x420)
Verificat	arh. George NITOIU				